

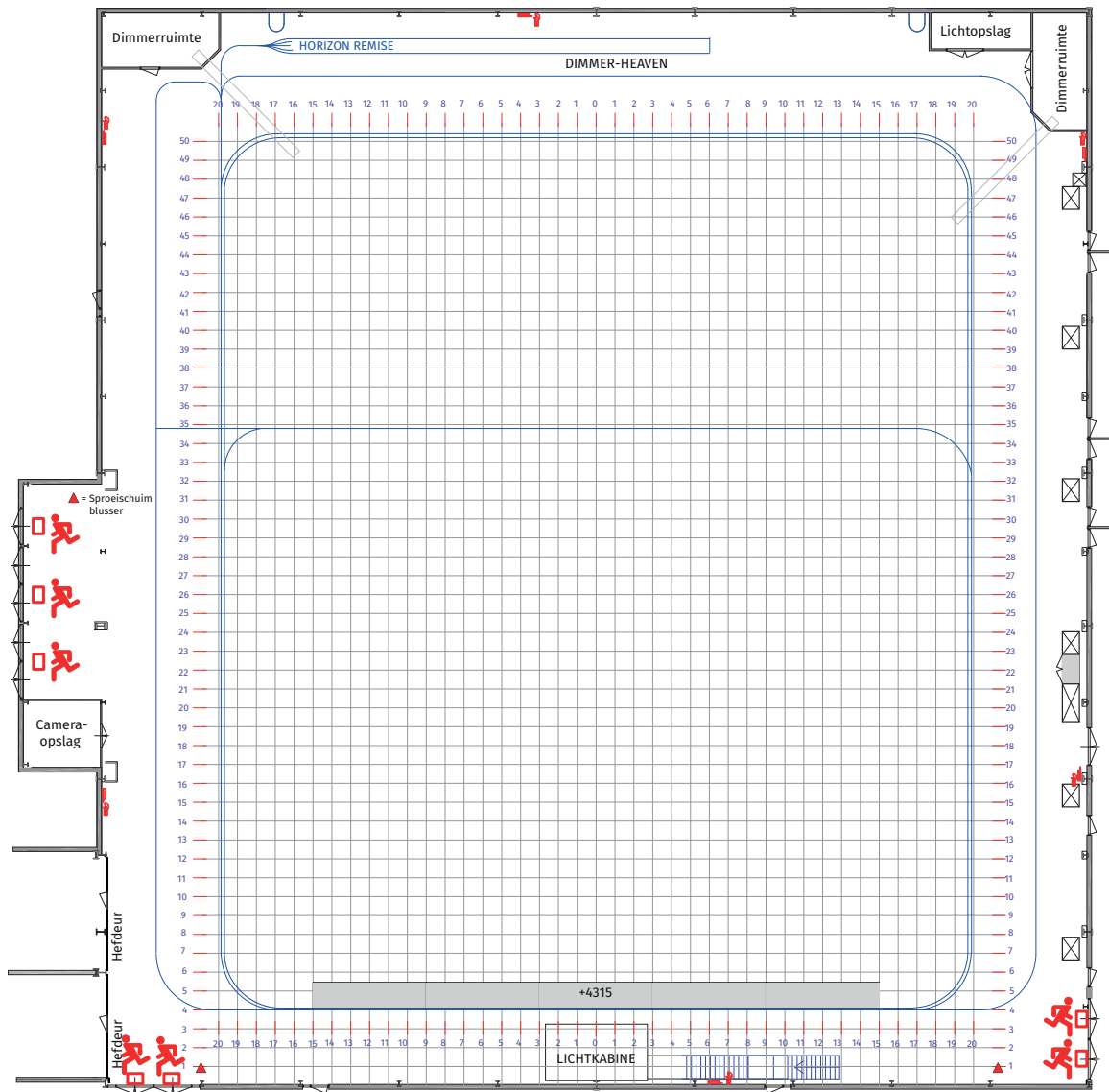
SPECSHEET

Studio 22



NEP The Netherlands
André van Duinboulevard 4
1217 Hilversum, Nederland
sales@nepworldwide.nl
+ 31 35 773 15 00

STUDIO PLATTEGROND



Europa's grootste TV studio: ideaal voor spel- en entertainment shows

ALGEMEEN

Afmetingen	56 m x 51 m
Effectief vloeroppervlakte	2.500 m ²
Vrije hoogte	9,80 m
Capaciteit	2.000 personen
Klimaatcontrole	Aanwezig, zowel koelen als verwarmen
Parkeren	24 eigen parkeerplekken bij de studio 1400 plekken Betaald parkeren op Parkeerdek A Kosten: €1,50 per 55 minuten of €7,50 per dag
Beveiliging	Aanwezig tijdens producties in het pand / balie
Garderobe	Garderobe rekken aanwezig in de publieksopvang
Laden en lossen	Via roldeur direct in de studio
Internet-voorzieningen	WiFi met wachtwoord
Dedicated Internet verbinding	Op aanvraag

TECHNISCHE SPECIFICATIES

Afwerking vloer	Gladde gietvloer, kan geschilderd worden
Maximale vloerbelasting	1000 kg / m ²
Maximale as last	5 ton
Maximale wiellast	2,5 ton
Decor deuren	4,0 m x 5,5 m (b x h)
Maximale grid belasting	In overleg
Gordijnrails	Hoogte 7,00 m
Zwart gordijn	Rondom, hoogte 6,90 m
Witte horizon doek	Lengte 50 m, hoogte 6,90 m – op aanvraag en o.b.v. beschikbaarheid
Stroomvoorzieningen	Op de vloer: 12x 125A, 5x 63A, 8x 32A In grid: 1x 125A, 13x 32A
Vaste dimmers	Gebruik op aanvraag
Licht aansluitveld	Zeer uitgebreid; specificaties op aanvraag
Overig	Watersaansluiting en afvoer

OVERIGE RUIMTES

Productiekantoor	Ingericht met 10 werkplekken en afkijk
Kleedkamers	4 grote kleedkamers met toilet, douche, wastafel, zitje en afkijk 11 kleedkamers met zitje (waarvan kleedkamers 1, 2, 3, 10 en 12 met afkijk) 1 grote kleedkamer voor groepen
Make-up ruimte	Make-up ruimte met 10 posities en afkijk
Ontvangstruimte	Eigen ontvangstruimte voor publiek met toiletgroepen
Foyer (optioneel o.b.v. beschikbaarheid)	100 stoelen en tafels met plek voor een keuken Alle benodigde aansluitingen aanwezig
Toiletten	Bij de kleedkamers en in de ontvangstruimte

REGIE FACILITEITEN

Regie	Studio 22 heeft naast de studio een opstelplaats voor een OBV Bij de opstelplaats van de OBV is een aansluitkast voor audio-, camera- en videoverbindingen naar diverse plaatsen op de studiovloer
LiveCenter	Studio 22 is aangesloten op het LiveCenter Naast diverse in- en uitgaande verbindingen en MCR diensten, levert het LiveCenter een diversiteit aan aanvullende mediadiensten waaronder registratie, play-out, graphics en EVS diensten
Postproductie	Studio 22 is aangesloten op het Postproductie platform Naast live ingest en montage kunnen alle voorbereidende post activiteiten in een naadloze workflow worden verbonden aan de studio activiteiten